

HABITER L'ESPACE PUBLIC

Développer la participation des habitant.e.s et leur pouvoir d'agir, développer leurs droits culturels.

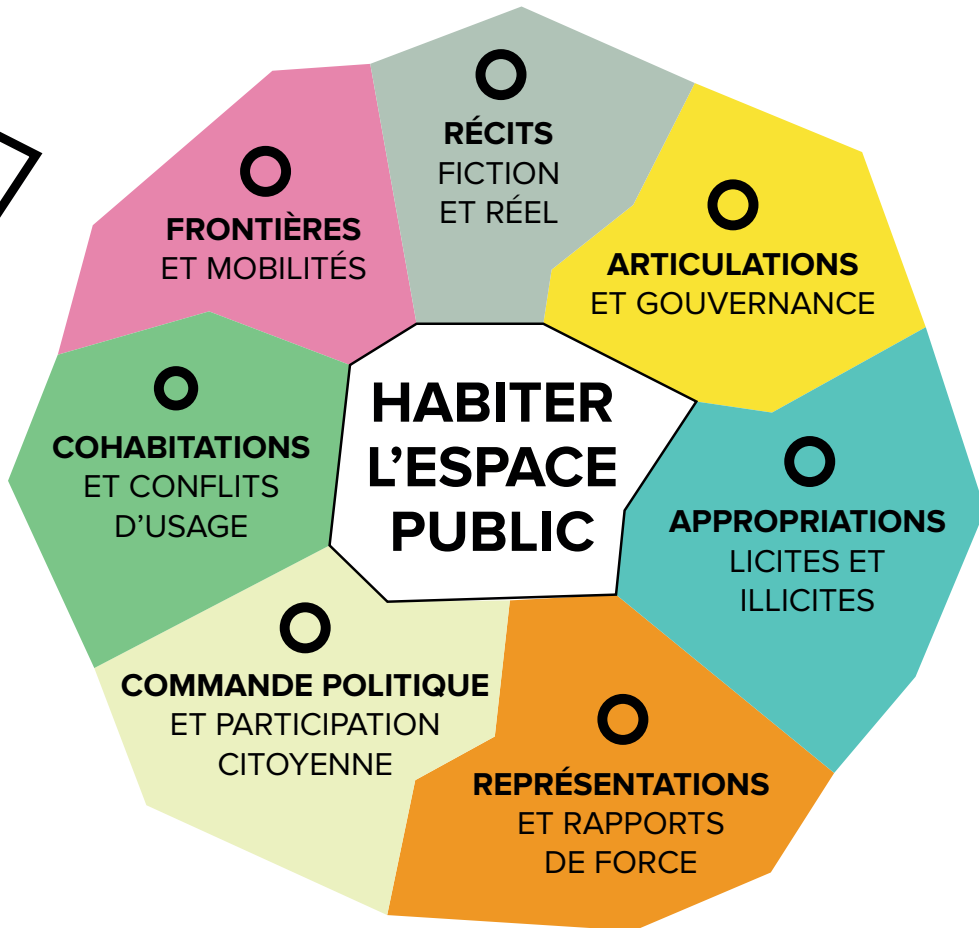
RECHERCHE-ACTION 2020-2023

LUNDI
20
MARS
2023

BILAN NATIONAL
DE 9H À 18H, À SAINT-DENIS

Maison paroissiale,
8 rue de la Boulangerie
Métro 13 - Saint-Denis Basilique
Accès libre sur inscription

[s'inscrire](#)



La recherche-action **HABITER L'ESPACE PUBLIC** propose de réfléchir à l'amélioration des conditions de vie des personnes dans l'espace public en étroite relation aux modalités de travail des professionnel.le.s et à leurs conditions de coopération. Nous ne vivons pas tou.te.s de la même façon, n'exerçons pas les mêmes pratiques alors que nous habitons parfois les mêmes lieux. L'analyse par les droits culturels nous permet de formuler des propositions pour développer le pouvoir d'agir des personnes.

Acteurs et actrices de l'espace public, venez partagez et contribuer à ces réflexions !

Réseau culture 21 développe la démarche d'analyse des politiques publiques au regard des droits culturels **Paideia** depuis plus de 10 ans. L'ANCT soutient cette recherche-action depuis 2016 pour accompagner les acteur.ice.s des territoires de la politique de la ville à développer les leviers culturels du pouvoir d'agir dans leur action. À partir des enseignements de 10 terrains d'enquête et de leur croisement, **HABITER L'ESPACE PUBLIC** propose des outils de formation et de mise en débat des enjeux et problématiques rencontrés dans ces espaces.

Les 10 terrains :
SAINT-DENIS, Maison Jaune CLICHY-SOUS-BOIS, Politique de la ville DUNKERQUE, Projet Déplis GRENOBLE, Parc des Arts ÉTANG DE BERRE, Bureau des guides PARIS 19e, Prévention spécialisée MALAKOFF-GRIGNY, Tranquillité publique MÉTROPOLÉ DE ROUEN, illumination des quais DRÔME, De L'aire et Parcours Sillon

PROGRAMME

9h	Café d'accueil
9h45	Ouverture
10h	Introduction « L'importance des espaces publics pour l'exercice des droits culturels », rapport de la rapporteuse spéciale aux droits culturels, Nations unies
10h45	Exploration déambulatoire des terrains et de leurs enseignements, échanges libres
11h45	Pause
12h	Questionnement collectif partagé
12h30	Déjeuner

14h	Approfondissement à partir des terrains sur les 7 problématiques récurrentes
15h30	Ressources complémentaires à apporter aux thématiques pause
16h	Mini forum ouvert sur d'autres sujets importants pour l'espace public 16h - ouverture et marché du forum 16h30 - ateliers de discussions
17h30	Conclusion collective
18h	Fin

Avec l'équipe de Réseau culture 21
Anne Aubry, Christelle Blouët, Marthe Bouganim,
Jean-Pierre Chrétien-Goni, le Vent se lève,
les membre des terrains et les participant.e.s largement invité.e.s
à témoigner de leurs pratiques dans ces temps de partage.

paideia réseau culture 21

Soutenu par

MINISTÈRE DE LA CULTURE

RÉPUBLIQUE FRANÇAISE

AGENCE NATIONALE DE LA COHÉSION DES TERRITOIRES

10 TERRAINS D'ENQUÊTE

MAISON JAUNE SAINT DENIS

Comment le projet de résidentialisation de l'îlot 8 au centre ville de Saint-Denis permet-il de donner une vraie place aux usages des habitants et notamment à ceux des enfants ? Comment les habitants peuvent-ils continuer d'habiter la Dalle ? La Maison jaune peut-elle poursuivre sa mission et répondre aux besoins de vie collective des habitants ?

BUREAU DES GUIDES GR 2013 PAMPARIGOUSTE SUR L'ÉTANG DE BERRE

Sur l'Étang de Berre et les communes avoisinantes, l'exploration du projet Pamparigouste invite à coproduire une écriture, prétexte à inventer ensemble à partir de regards scientifiques, poétiques, artistiques, philosophiques ou sociologiques. Comment le récit est-il produit, se partage-t-il, se transforme-t-il ? Sportifs, experts, pêcheurs ou amoureux de l'étang se rencontrent-ils ? Quelle est la légitimité des voyageurs à venir dire l'Étang de Berre ? Comment habitent-ils eux aussi le territoire ?

DUNKERQUE DÉPLIS

Projet de territoire pour éprouver les droits culturels par l'expérimentation artistique initié en coopération avec un réseau d'acteurs locaux et la Communauté urbaine de Dunkerque, le portage partenarial du projet DÉPLIS pose des questions importantes de gouvernance aux acteurs engagés. Comment s'est enrichi le réseau d'acteurs mobilisé ? Quel peut être le partage des fonctions de création ? Quelles négociations s'ouvrent sur le territoire ?

CLICHY-SOUS-BOIS POLITIQUE DE LA VILLE

Clichy-sous-Bois s'interroge sur les présents et les absents de l'espace public. Qui autorise et régule l'espace public et au nom de quelles règles ? Comment multiplier les usages, les rendre lisibles, laisser librement les activités se déployer tout en soutenant leur développement ? Quelle confiance est donnée aux acteurs et à leur autonomie ? Comment arbitrer le seuil de tolérance des pratiques économiques informelles sur l'espace public ?

LE PARC DES ARTS GRENOBLE

Le Parc des arts de Grenoble est un rêve en devenir sur le parc Bachelard en proximité du Prunier Sauvage. Espace privilégié pour faire la fête et se retrouver à la nuit tombée, quelle place joue le Prunier Sauvage dans l'animation de la cohabitation des usages ? Fêtards et habitants des pavillons, programmation de spectacles et marchands ambulants, trafiquants, sportifs et jardiniers : entre usages publics et privatisation, comment le Parc des arts devient-il une interface ?

MÉTROPOLE DE ROUEN-NORMANDIE

La Métropole de Rouen-Normandie développe une politique volontariste d'art dans l'espace public. La commande politique d'un nouvel éclairage public des quais de Rouen s'est développée dans ce cadre s'appuyant sur un processus participatif interrogeant la cohabitation des cultures de métier et les pratiques habitantes.

MALAKOFF - GRIGNY, TRANQUILLITÉ PUBLIQUE

La prévention et la tranquillité publique de la ville de Malakoff puis celle de Grigny nous éclaire sur les outils de gestion des espaces publics, permettant de travailler les représentations et de tenter de déconstruire les fantasmes sur l'insécurité par une meilleure connaissance des acteurs et des conflits d'usage en présence.

PARIS 19E STALINGRAD-LAUMIÈRE

Christophe Jibard, éducateur de prévention dans le 19e à Paris, nous partage la recherche-action à l'œuvre sur le quartier Stalingrad-Laumière. Questionnant les frontières instaurées entre quartiers, les éducateurs de rue expérimentent des dispositifs qui tentent de faciliter le franchissement de ces frontières.

PARCOURS SILLON - DRÔME

Quelle porosité s'instaure entre les espaces publics et les espaces privés dans une manifestation d'art contemporain en milieu rural ? Quelle sont les usages possibles des lieux ? Et selon quel statut ? Quelle mobilité peut-elle y inventer, symbolique et physique ?

DE LAIRE DRÔME

Des projets culturels de territoire développés dans la Drôme et en Ardèche permettent à Elisa Dumay de raconter comment l'urbanisme culturel interroge les conditions de participation des personnes. Quel est son impact sur le temps long de la politique publique ? À quelles conditions ces projets s'inscrivent-ils dans la vie des habitants ?