

# LA RÉGION

# PROVENCE-ALPES-CÔTE D'AZUR AU FESTIVAL D'AVIGNON

Débats publics, tables rondes,  
rencontres professionnelles

# 2013

**Du 8 au 18 juillet**

*[avignon2013.regionpaca.fr](http://avignon2013.regionpaca.fr)*

Région



Provence-Alpes-Côte d'Azur

## Une politique culturelle ambitieuse



En Provence-Alpes-Côte d'Azur, le dynamisme du monde culturel et de ses acteurs est à l'origine d'une formidable richesse artistique et humaine. C'est une contribution majeure au rayonnement international de notre région aussi bien qu'à la qualité de vie qu'elle offre à ses habitants.

Convaincue que l'accès à la culture pour le plus grand nombre est un enjeu de civilisation, la Région Provence-Alpes-Côte d'Azur conduit une politique culturelle ambitieuse. Elle aide directement la création artistique, ainsi que la production et la diffusion. Elle accompagne les lieux culturels sur l'ensemble du territoire régional pour faciliter leur accès le plus large. Elle soutient particulièrement les projets éducatifs en direction des jeunes, qui doivent avoir la chance de découvrir, quel que soit leur milieu social, les diverses dimensions de la vie culturelle. Promue par la Région, l'éducation populaire y contribue.

Le soutien au Festival d'Avignon, au spectacle vivant en général, rassemble ces enjeux. La Région en accompagne les acteurs, en favorise les synergies et les initiatives. La tenue des Rencontres du spectacle vivant dans le cadre du Festival d'Avignon vient affirmer cet engagement fort de la Région auprès des acteurs culturels et de leur public.

Je souhaite des échanges fructueux à tous les participants de ces 3<sup>es</sup> Rencontres.

*Michel Vanzelle*

## 3<sup>e</sup> édition des Rencontres de la Région au Festival d'Avignon : du 8 au 14 juillet, installez-vous à l'antenne régionale

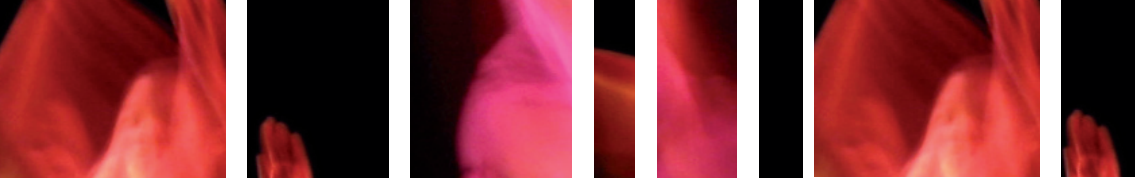
Avec plus de 650 festivals chaque année, la vie culturelle bouillonne en Provence-Alpes-Côte d'Azur ! Musiques, théâtre, cirque, arts de la rue, danse... , la Région favorise une offre culturelle dense et diversifiée sur l'ensemble du territoire.

Du 8 au 14 juillet 2013, **les Rencontres du spectacle vivant**, organisées par la Région au Festival d'Avignon, proposent des **débats publics**, des tables rondes et des réunions professionnelles. Un lieu d'accueil pour les **acteurs culturels** est mis en place à l'Antenne régionale de Vaucluse en partenariat avec la Régie culturelle régionale et l'Arcade. Il accueille les opérateurs et les compagnies du territoire, les lycéens et les partenaires présents au Festival, en leur offrant des espaces de travail, d'**échanges**, d'information et de ressource.

### **Participez aux rencontres, inscrivez-vous**

**Prenez rendez-vous avec les chargés de mission de la Région, de l'Arcade et de la Régie culturelle régionale.**

**Découvrez ou redécouvrez les compagnies de la région au Festival d'Avignon sur [avignon2013.regionpaca.fr](http://avignon2013.regionpaca.fr)**



**Participez et inscrivez-vous aux rencontres :**  
**consultez la programmation détaillée sur**  
***[avignon2013.regionpaca.fr](http://avignon2013.regionpaca.fr)***

## **Mardi 9 juillet**

**10 h - 12 h 30 : Comment un projet artistique s'inscrit-il dans un programme pédagogique au lycée ?**

ANTENNE RÉGIONALE - TABLE RONDE SUR INSCRIPTION en présence de Gaëlle Lenfant, Vice-Présidente de la Région Provence-Alpes-Côte d'Azur, déléguée à la Jeunesse, au Conseil régional des jeunes, aux solidarités, à la prévention et la sécurité et à la lutte contre les discriminations.

Quelles propositions pour un public de lycéens ? Quel ancrage dans un projet pédagogique plus global ? Comment renouveler les contenus et les partenariats et faciliter la rencontre des acteurs au bénéfice des lycéens et des artistes ?

**Modérateur :** Alain Kerlan - philosophe, professeur à l'Université Lyon II.

**Intervenants :** Gilles Auteroche - proviseur au lycée Daumier Marseille, Valérie Deulin - directrice du théâtre d'Arles-pôle régional de développement culturel, Marie-Agnès Laffon - adjointe de direction Logistique-Environnement à l'Institut supérieur Marseille Cadenelle-Festival européen du théâtre pour lycéens, Isabelle Martin-Bridot - secrétaire générale du Centre de développement chorégraphique Les Hivernales à Avignon, Denis Perriguer - professeur d'éducation socioculturelle au lycée des Calanques Marseille, Thierry Thieû Niang - chorégraphe.



**14 h 30 - 16 h 30 : La formation peut-elle intégrer les enjeux de la recherche et du développement artistique au service de la création contemporaine ?**

**ANTENNE RÉGIONALE - RÉUNION SUR INVITATION**

Comment faciliter la rencontre entre la recherche, la formation et la création ? Comment répondre à la nécessaire évolution des métiers, des contenus et des savoirs ?

## **Mercredi 10 juillet**

**10 h 30 - 12 h 30 : Réunion des lieux pluridisciplinaires conventionnés par la Région Provence-Alpes-Côte d'Azur.**

**ANTENNE RÉGIONALE - RÉUNION SUR INVITATION**

Quelle pluridisciplinarité des programmations aujourd'hui ? Quelle diversité des propositions artistiques faites aux publics en région ? Quels enjeux pour la diffusion dans les années à venir ?

**14 h 30 - 17 h : La diffusion du jazz dans les scènes généralistes.**

**ANTENNE RÉGIONALE - TABLE RONDE SUR INSCRIPTION** proposée en partenariat avec l'**AJMi**.

L'AJMi lance un espace de discussion autour du jazz et des musiques improvisées du 12 au 20 juillet 2013, en partenariat avec le Festival d'Avignon.

**Modérateur :** Pierre Villeret, directeur de l'AJMi.

**Intervenants :** Roger Fontanel - directeur de D'Jazz Nevers Festival-Centre Régional de Jazz de Bourgogne et président de l'AJON, Gilles Labourey, directeur de l'IMFP de Salon-de-Provence, Stéphane Ollivier - journaliste, Jean-Paul Ricard, conférencier et président de l'AJMi, Yvon Tranchant, directeur de la Scène Nationale de Sète, Nathalie Anton - directrice adjointe du Centre national de création et de diffusion culturelles « Châteauevallon ».



## Jeudi 11 juillet

### **10 h 30 - 12 h 30 : Échange autour des dispositifs d'accompagnement en région.**

ANTENNE RÉGIONALE - RÉUNION SUR INVITATION proposée par l'**Arcade**.

Réunion de travail sur l'accompagnement des entreprises culturelles de la région avec les acteurs de l'économie sociale et solidaire, de la culture et du spectacle vivant.

### **10 h - 12 h 30 : La langue vecteur de la culture, la langue vecteur d'intégration.**

ANTENNE RÉGIONALE - TABLE RONDE SUR INSCRIPTION proposée par la **Fondation Abbé Pierre**.

La langue n'est-elle qu'un facteur d'exclusion ? Peut-elle redevenir l'outil du mieux vivre ensemble ? Avec la compagnie Émile Saar dans le cadre de son projet Utopia, création théâtrale autour de la voix, de la parole et de la langue, et Clocheman, slameur et compagnon d'Emmaüs.

### **14 h 30 - 16 h 30 : Les publics au cœur du processus de création artistique : quels enjeux pour la démocratie culturelle ?**

CLOÎTRE SAINT-LOUIS - DÉBAT PUBLIC en présence de Cécile Helle, Vice-présidente de la Région Provence-Alpes-Côte d'Azur, déléguée à la culture et au patrimoine culturel.

Certains artistes privilégient aujourd'hui une démarche de création partagée. Quelle contribution, quelle réciprocité se met alors en jeu dans ce rapprochement ? Fabrique du commun, partage de l'imaginaire, écritures du réel : plusieurs témoignages proposés du double point de vue de l'artiste et du public associé permettront de réfléchir aux enjeux d'une démocratie culturelle à redéfinir.

**Modérateur** : Jean-Louis Fabiani, sociologue et directeur d'études à



l'EHESS et professeur à la Central european university de Budapest.

**Intervenants :** Michèle Addala - metteur en scène de la compagnie Mises en Scène accompagnée d'un membre de la compagnie, Michel André - co-directeur de la Cité « espace de récits communs » et co-initiateur de la Biennale des écritures du réel, accompagné de Yohan Hernandez, professeur de français au LEP Ampère à Marseille et acteur de la compagnie, Hortense Archambault - co-directrice du Festival d'Avignon, Danielle Bellini, chargée de cours en politique culturelle à l'Université Paris VII Diderot et directrice des affaires culturelles et de l'éducation populaire à Tremblay-en-France, Frédéric Fisbach - metteur en scène accompagné d'un acteur du spectacle les « Feuillettes d'Hypnôs » de René Char.

## Vendredi 12 juillet

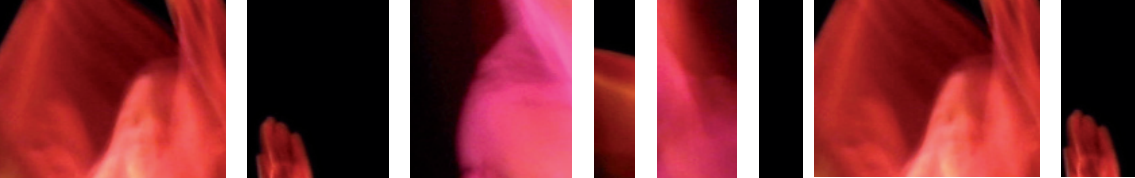
**10 h - 12 h 30 : De quelle manière un projet artistique peut-il contribuer au rayonnement et à l'image d'un territoire ?**

ANTENNE RÉGIONALE - TABLE RONDE SUR INSCRIPTION en présence de Cécile Helle, Vice-présidente de la Région Provence-Alpes-Côte d'Azur, déléguée à la culture et au patrimoine culturel.

Comment rapprocher les enjeux de la création artistique et ceux de l'économie d'un territoire ? Comment rapprocher les politiques publiques touristiques et culturelles ?

**Modératrice :** Julie Bordenave, journaliste (Mouvement, Stradda).

**Intervenants :** Anne-Marie Bernard - directrice de la communication du Comité régional de tourisme PACA, Julie De Muer - productrice Radio Grenouille et Hôtel du Nord, Michaël Dian - directeur du Festival de Chaillol, Michèle Establier - directrice de l'Office de tourisme de Marignane, Nicolas Frize - compositeur, les Musiques de la Boulangère, Baptiste Lanaspèze - éditeur et concepteur du GR MP13, Françoise Léger - directrice du Centre national des arts de la rue le Citron jaune, Daniel Orantin - directeur du Comité départemental de tourisme de Seine Saint-Denis.



## **14 h 30 - 16 h 30 : Échange autour des projets méditerranéens en région.**

ANTENNE RÉGIONALE - RÉUNION SUR INVITATION.

La Région est porteuse d'un grand nombre de projets, d'échanges artistiques et culturels en Méditerranée. Cette table ronde propose un tour d'horizon des expériences et le rapprochement des réseaux de travail.

## **Samedi 13 juillet**

### **14 h 30 - 17 h : Festival d'exclus ou exclus de festivals ?**

ANTENNE RÉGIONALE - TABLE RONDE SUR INSCRIPTION proposée par la **Fondation Abbé Pierre**.

Plusieurs festivals ont été récemment créés pour donner une visibilité aux productions artistiques réalisées par et avec des exclus, sans abri ou sans papiers.

Ce phénomène démontre-t-il une prise en compte insuffisante de ce public et de ces artistes dans les choix de programmation ? Assistons-nous à l'émergence d'un mouvement des exclus ?

Autour du festival « C'est pas du Luxe » au Thor et du festival du film précaire d'Avignon.

## **Jeudi 18 juillet**

### **10 h - 12 h : Les Régions et le festival OFF.**

VILLAGE DU OFF - DÉBAT PUBLIC en présence de Cécile Helle, Vice-présidente de la Région Provence-Alpes-Côte d'Azur, déléguée à la culture et au patrimoine culturel.

Les Régions soutiennent depuis plusieurs années les compagnies et collectifs artistiques de leur territoire au Festival d'Avignon. Cette table ronde permettra de s'interroger sur le rôle qu'elles jouent, dans le cadre de la politique publique en faveur de la culture, en termes de soutien à la diffusion.





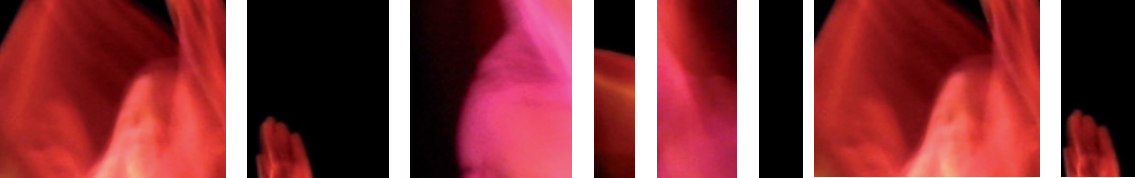
**Modérateur :** Fabien Jannelle, directeur de l'Office national de diffusion artistique.

## Et aussi :

Du 9 au 13 juillet, **120 lycéens** de la région Provence-Alpes-Côte d'Azur sont au Festival d'Avignon.

Le 13 juillet, le Théâtre des Doms associe artistes belges et artistes soutenus par la Région à l'occasion d'un **marathon lecture** de 10 h 30 à 19 h : six compagnies proposent une lecture-découverte de 40 minutes, suivie d'un échange avec les spectateurs, et une soirée **Pechakucha** à partir de 22 h : une dizaine d'intervenants présentent leur projet en 20 images et 6 minutes 40 secondes.

Du 22 au 25 juillet, les élèves de troisième année de l'**École régionale d'acteurs de Cannes** présentent *Europia*, fable géo-poétique, mise en scène par Gérard Watkins, au Cloître Saint-Louis.



## La Région s'engage pour le spectacle vivant

La Région Provence-Alpes-Côte d'Azur travaille au développement culturel pour l'avenir de son territoire, en mettant en œuvre une politique en faveur du spectacle vivant centrée sur trois objectifs :

**La consolidation de l'offre culturelle sur l'ensemble du territoire régional :**

- en accompagnant une diffusion accessible, pluridisciplinaire et de qualité auprès des publics ;
- en privilégiant la permanence artistique, le répertoire et les nouvelles écritures ;
- en renforçant la densité du maillage territorial par la mise en réseau des acteurs.

**Le soutien à la création et la diffusion :** en accompagnant la production artistique dans sa diversité, en termes d'interdisciplinarité et d'émergence.

**Le renforcement de l'accès à la culture et de la sensibilisation des publics** à la création et aux pratiques artistiques : en soutenant une politique tarifaire accessible, le développement de projets en direction des publics lycéens ou apprentis et en direction des publics empêchés. L'engagement de la collectivité se fait en articulation avec les communes, les intercommunalités, les départements et l'État. En contribuant à la richesse culturelle de son territoire, elle favorise également son développement économique et touristique.

**La Région soutient la création artistique au festival d'Avignon, en partenariat avec le Festival d'Avignon, Avignon Festival & Cies le OFF, les Hivernales, le Théâtre des Halles, le Théâtre du Chêne noir, le Théâtre du Chien qui fume, le Théâtre du Balcon, l'Entrepôt, la Fabrik, le Théâtre des Doms, le Théâtre Golovine, la Maison du Théâtre pour Enfants - Monclar et Midi-Pyrénées fait son cirque.**

Découvrez et redécouvrez les compagnies régionales soutenues par la Région au Festival d'Avignon sur [avignon2013.regionpaca.fr](http://avignon2013.regionpaca.fr)



## La culture à portée des jeunes

Sur tout le territoire de Provence-Alpes-Côte d'Azur, la Région s'engage pour l'accès du plus grand nombre à la culture, des jeunes en particulier. Elle soutient les **projets éducatifs** qui leurs donnent la chance de découvrir, quel que soit leur milieu social, les diverses dimensions de la vie culturelle. Par ses responsabilités auprès des lycéens et des apprentis, par la richesse de son partenariat avec les institutions culturelles, les structures professionnelles et associatives, la Région propose et développe de nombreuses actions renforçant l'accès à la culture des jeunes.

**Du 9 au 13 juillet, 120 lycéens de la région Provence-Alpes-Côte d'Azur sont au Festival d'Avignon.**

### Lycéens et apprentis au Festival d'Avignon

Depuis 2007, la Région accompagne l'accueil des lycéens et apprentis au Festival d'Avignon. En partenariat avec les organisateurs, les CEMEA, les rectorats d'Aix-Marseille et de Nice, ils assistent à des **spectacles**. Ils rencontrent des artistes et des organisateurs et participent à des **ateliers pédagogiques** sur les pratiques culturelles.

### Pass Culture +

Mis en place par la Région, le Pass Culture + permet aux jeunes de Provence-Alpes-Côte d'Azur d'assister à des spectacles. Le Pass Culture +, c'est un chèque de 6 € pour des places de concerts, de spectacles (musique, danse, cirque) ou de théâtre, 4 chèques de 7 € pour les livres et 4 chèques de 4 € pour le cinéma, soit 50 € de réduction au total. Une excellente manière d'accéder plus facilement à la culture et de s'ouvrir à de nouveaux horizons.

**Infos : 0 800 01 70 00 (numéro vert gratuit)**

**Pour plus d'informations, rendez-vous sur le site**  
***[generation.regionpaca.fr](http://generation.regionpaca.fr)***

## Antenne régionale de Vaucluse

Hôtel Armand - Place Maurice-Bonnard  
Passage de l'Oratoire - 84000 Avignon

Téléphone : 04 90 14 40 73

L'antenne sera ouverte du lundi 8 au dimanche 14 juillet de 9 h 30 à 18 h,  
et jusqu'à 19 h les mercredi et dimanche.

### Renseignements et inscriptions sur

***avignon2013.regionpaca.fr***

Contactez-nous :

par téléphone au 04 88 73 69 37

par mail sur [rencontresavignon@regionpaca.fr](mailto:rencontresavignon@regionpaca.fr)

*Partenariats :*

*Festival d'Avignon • Avignon Festival & Cies le OFF*

*Les lieux permanents d'Avignon*

*Le théâtre des DOMS, Midi-Pyrénées fait son cirque, la Fondation Abbé Pierre,  
l'AJMi, le CRTH et Urban Prod*



Document réalisé par la Direction de l'Information



ARCADE

Région



Provence-Alpes-Côte d'Azur