

## Renseignements

celine.ferly@free.fr ou 01.47.85.93.40

arts-plastiques@mairie-nanterre.fr

www.nanterre.fr

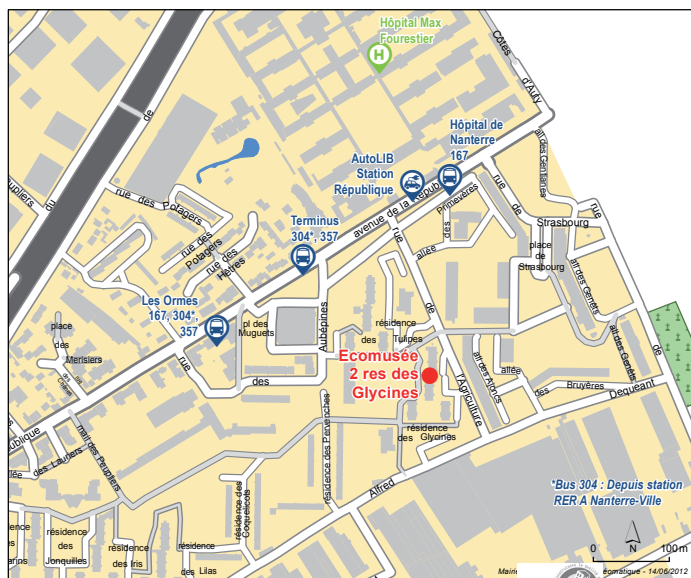
tel : 39 92

## Accès

RER A Nanterre-Université puis Bus 304 arrêt Hôpital de Nanterre

Par A86 en provenance de Rueil-Malmaison, sortie 1, vers la N314/Nanterre, puis (300m) prendre à droite rue de l'Agriculture.

Par A86 en provenance de Colombes, sortie 2 direction Petit-Colombes, à gauche Boulevard du Havre puis Boulevard Charles de Gaulle, prendre à gauche rue Gabriel Péri jusqu'à Hôpital Max Fourestier puis prendre à gauche rue de l'Agriculture à Nanterre.



L'Écomusée est proposé par la ville de Nanterre dans le cadre du PRUS Petit-Nanterre

en partenariat avec



avec le soutien de

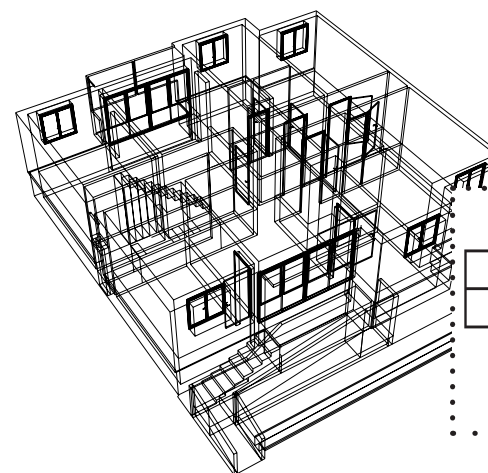


Proposition en collaboration avec les associations : Zy'va, Nahda, Kids On The Block, Le Théâtre du Bout du Monde, L'A2CSPN, Vivre Mieux au Petit-Nanterre, L'AFEV, Le GAO, La Société d'Histoire de Nanterre, L'Association Culturelle des Comoriens de Nanterre ; les directions municipales du développement culturel, de la vie citoyenne et de l'Action éducative ; Le Centre d'Accueil et de Soins Hospitaliers de Nanterre.

# Ecomusée Artistique Temporaire

du quartier du Petit-Nanterre

L'Appartement Témoin



## CYCLE 2

01 au 10 nov 2012

Ecomusée et mémoire

Ecomusée artistique temporaire

2 allée des Glycines

rue de l'Agriculture

92000 Nanterre

Entrée libre et sans réservation

Ouverture du 12 octobre au 31 décembre 2012

Du lundi au samedi : 9h00 - 22h00 et le dimanche de 14h00 - 18h00

Fermeture : 29/10, 12/11, 14/11, 26/11, 10/11, 24/12 et 25/12



Ce territoire reflet d'une histoire nationale à l'échelle d'un quartier, pourrait bien nous enseigner des leçons de vie collective si l'on sait voir, écouter, questionner. Les objets récoltés, les œuvres partagées entre artistes et habitants produits par des associations militantes et engagées, les photographies, les films et ouvrages littéraires ou documentaires, ne sont à la disponibilité des visiteurs que dans un seul but : emprunter les chemins de mémoires.

La Société d'Histoire de Nanterre nous envoie ses principaux acteurs pour nous aider à tracer un itinéraire du souvenir, de l'advenu aux traces de subsistance : de l'époque où le Petit-Nanterre connaissait une industrie forte à celle de son affaiblissement. Détour donc par les anciennes Papeteries de la Seine, avant d'aborder les réminiscences de deux quartiers dans le quartier : les Marguerites et les Potagers.

#### **Jeudi 01/11 - 19h00 Repas du jeudi soir avec...**

Alain Bocquet, de la Société d'Histoire de Nanterre, nous confiera pourquoi et comment alimenter la mémoire nanterrienne, dans un mouvement associatif de collectage et de restitution.

#### **Vendredi 02/11 - 20h30 Soirée télé**

*Les femmes aussi, Micheline ó enfants aux Pâquerettes*, un document INA de l'ORTF, 55 minutes, 1967. Olivier Perrot de l'OPHLM, a posé les yeux sur l'histoire fascinante d'une famille du Petit-Nanterre. Entre enfants, mari, ménage, Micheline se confie à Françoise Mallet-Jorisse. A voir absolument !

#### **Dimanche 04/11 - 15h La promenade**

Visite des Papet', ou visite de ce que furent les Marguerites, notre promenade fera de nous des archéologues du souvenir. Traces, images cérébrales, à replacer dans le contexte.

#### **Mardi 06/11 - 18h30 Conférence reportée au mercredi 07/11**

#### **Mercredi 07/11 - 18h30 Conférence**

André Desvallées, muséologue et nanterrien, vient nous apporter ses connaissances sur ce qui fait la force des écomusées, leur naissance et leur devenir. Sa longue bibliographie nous dépeint un homme de recherches de questionnements et de culture. Il nous fait l'honneur de venir ici, à l'Ecomusée artistique temporaire du Petit-Nanterre, non seulement pour nous parler d'écomusée mais surtout par passion.

#### **Jeudi 08/11 - 18h30 Repas du jeudi soir avec...**

Mohamed Allal, suppléant de Nadine Garcia, Conseillère Générale, a travaillé aux Papeteries de la Seine, il vient avec la maquette de l'entreprise, réalisée en 1955, et présente le site tel qu'il a été à sa fermeture. L'occasion nous est donnée d'aborder deux sujets essentiels à notre voyage dans le temps : l'industrie et la lutte.

#### **Vendredi 09/11 - 20h30 Soirée télé**

Deux surprises nous attendent avec une fiction et un documentaire pour la même soirée. L'un parle de lieux disparus, l'autre des jeunes confrontés à l'ennui et au manque d'argent dans un Petit-Nanterre des années 70. Surprises !

#### **- Prochains Cycles -**

*15 - 24 nov*

#### **Histoire en mouvement**

*29 nov - 08 déc*

#### **Urbanisme et urbanisation**

*13 - 20 déc*

#### **Ailleurs**